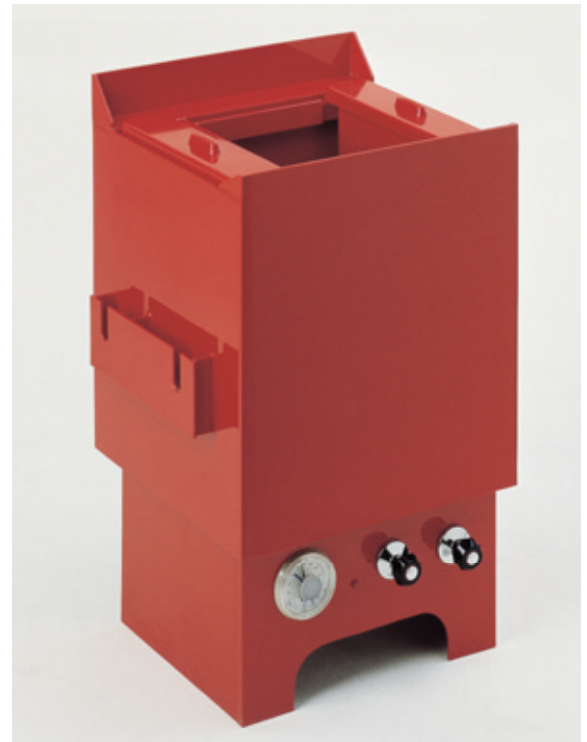


# MEDIPHOT

## X-RAY FILM TANK PROCESSING EQUIPMENT RÖNTGENFILM HANDENTWICKLUNGSANLAGE

TYP M2

TYP M1



Suitable for film hangers up to 35x43 cm (14x17 inch), with thermostat for automatic temperature control, with chemistry resistant heaters, extractable tanks for developer and fixer, fixed compartments for intermediate and final wash, acid proof taps and PVC-tank material, cover lids for developer and fixer.

Geeignet für Filmrahmen bis zu 35x43 cm, mit Thermostat und chemikalien-resistente Heizelemente, heraushebbare Tanks für Entwickler und Fixierbad, fixe Tanks für Zwischen- und Endwässerung, säurebeständige Ablaufhähne und PVC-Tankmaterial, Deckel für Entwickler und Fixiertank.

	Typ M2	Typ M1
Developer Tank / Entwicklertank	20 liters	10 liters
Fixer Tank / Fixiertank	20 liters	10 liters
Intermediate Wash / Zwischenwässerung	16 liters	together
Final Wash / Endwässerung	100 liters	80 liters
Dimensions / Abmessungen	105x60x105 cm	60x53x98 cm
Weight (empty) / Gewicht (leer)	62 kg	31 kg
Power Supply / Elektr. Anschluß	230 V, 50/60 Hz, 1000 W	230 V, 50/60 Hz, 1000 W



# MEDIPHOT PROCESSING TANKS FOR X-RAY FILMS VERTIKALTANKS FÜR RÖNTGENFILME



Complete with Cover lid, PVC.  
Komplett mit Deckel, PVC

**Typ T10**      **10 liters**  
6x42x58 cm

**Typ T20**      **20 liters**  
11x42x58 cm

**Typ T40**      **40 liters**  
19x42x58 cm

# MEDIPHOT X-RAY FILM HANGER - HANGER SUPPORT RÖNTGENFILM RAHMEN - RAHMEN KONSOLE



**Typ H - C**

X-ray film hanger, clips type, stainless steel.  
Röntgenfilmhalter mit Clips, Ausführung rostfreier Stahl

**Typ H - F**

X-ray film hanger, frame type, stainless steel.  
Röntgenfilmhalter mit Rahmenhalterung, rostfrei.



**Typ H - S**

Hanger Support for Wallmounting, adjustable Support arms, stainless steel, for 20 hangers.  
Filmhalter-Konsole, Wandmontage, einstellbare Tragarme, rostfreier Stahl, für 20 Filmhalter.

# MEDIPHOT ELECTRIC HEATER FOR PROCESSING TRAYS ELEKTR. HEIZER FÜR ENTWICKLUNGSTANK



**Typ H 300**  
230 V, 50/60 Hz, 300 W

# MEDIPHOT FAN FOR DARKROOM DUNKELKAMMER VENTILATOR



**Typ F 600**

Light tight for use in darkroom, with remote control, 600 m<sup>3</sup>/h, installation wall opening 26 cm Ø.

230 V, 50/60 Hz, 150 W

lichtdicht für Dunkelkammer Verwendung, Fernbedienung, 600 m<sup>3</sup>/h, Montageöffnung 26 cm Ø.

230 V, 50/60 Hz, 150 W

# MEDIPHOT MANUAL TANK PROCESSING OF DENTAL X-RAY FILMS - EQUIPMENT / ACCESSORIES

## HANDENTWICKLUNG VON DENTAL RÖNTGENFILMEN - TANKANLAGEN / ZUBEHÖR

**DENT - DL**

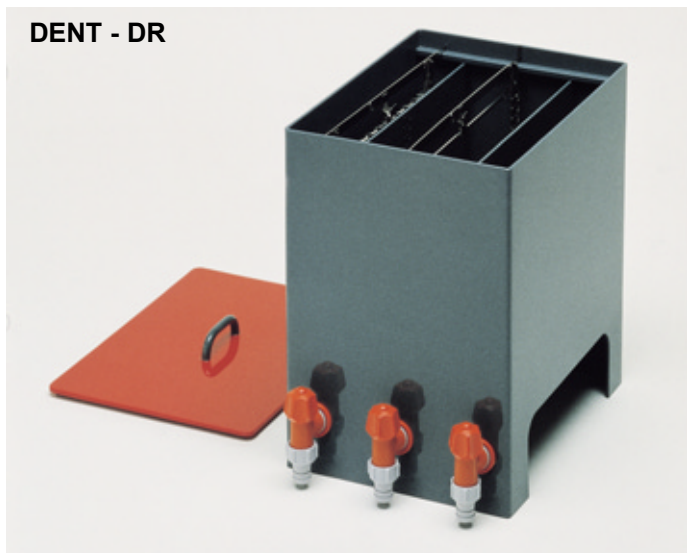


### Typ DENT - DL

For processing in daylight of intraoral films and dental films up to size 5x7 cm, chemistry resistant material, 3 tanks (dev, fix, wash) with covers with integrated film clips holder.

Für Verarbeitung von Intraoralen sowie Dentalfilme bis 5x7 cm, ohne Dunkelkammer. Chemiekalienfeste Kunststoffausführung, 3 Tanks (Entw., Fix, Wasser) und Deckel mit integrierten Clips-Filmhalter.

**DENT - DR**

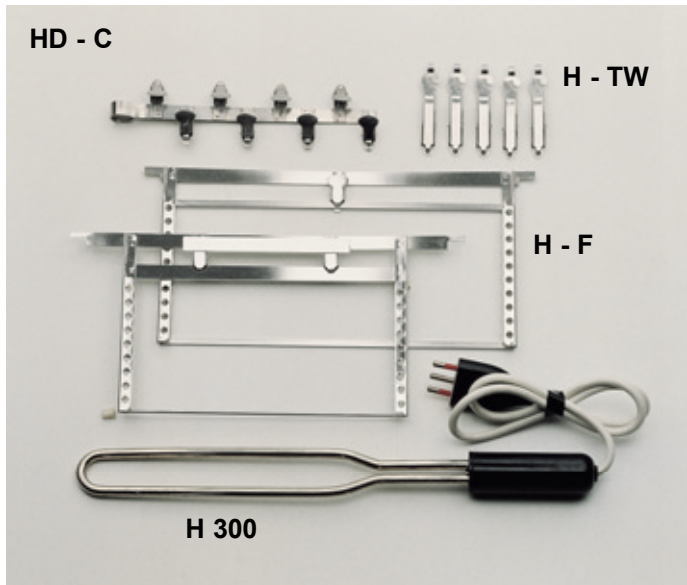


### Typ DENT - DR

Manual tank processing unit for dental films up to panoramic size, Dev/Fix-tanks 4 liters each. Intermediate and final wash 9 liters each. With one light tight cover lid.

Handentwicklungsanlage für Dentalfilme bis zu Panoramagröße. Entwickler/Fixiertank jeweils 4 Liter, Zwischen-/Schlußwässerungstank jeweils 9 Liter. Alle Tanks können getrennt mittels PVC-Ablaßhähne entleert werden, mit lichtdichtem Gesamt - Tankdeckel.

**HD - C**



### Typ H 300

Tankheater 300 W, 230 V  
Heizstab 300 W, 230 V

### Typ H - F

X-ray film hanger, frame type, for film sizes:  
Röntgenfilmhalter, Rahmentyp, für Filmgrößen  
24x10/15/15 cm  
30x10/15/18 cm

### Typ HD - C

Clips type hanger for 10 x intraoral films, stainless steel.  
Clipstyp - Filmhalter für 10 x Intraoralfilme, rostfrei.

### Typ H - TW

Tweezers type film halter, stainless steel.  
Einzel - Filmhalter rostfrei.

# MEDIPHOT X-RAY FILM DRYING - CABINET RÖNTGENFILM - TROCKENSCHRANK



In **stainless steel structure**, stove enameled, with forced air circulation inside the dryer unit, complete with thermostate for drying temperature adjustment, timer, and hanger supports which can be pulled out for convenient loading of film hangers, suitable for hangers up to 35x43 cm (14x17 inch).

In **rostfreien Stahlblech**ausführung, emailliert, mit Zwangsluftzirkulation mit Trockner-Thermostat und Zeitschaltuhr, Filmrahmengestell herausziehbar für bequeme Befüllung, für Filmhalter bis 35x43 cm.

	Typ DC 1	Typ DC 2
<b>Hanger levels</b> <b>Filmrahmenebenen</b>	2	1
<b>Number of hangers</b> <b>Anzahl Filmhalter</b>	max 30	max 15
<b>Dimensions</b> <b>Abmessungen</b>	59x50x170 cm	59x50x120 cm
<b>Weight</b> <b>Gewicht</b>	45 kg	36 kg
<b>Power Supply</b> <b>Anschlußwerte</b>	230 V, 50/60 Hz 1000 W	230 V, 50/60 Hz 1000 W

# MEDIPHOT X-RAY FILM ROLLER TRANSPORT DRYER RÖNTGENFILM DURCHLAUFTROCKNER



**Typ DC - RT**  
**roller transport, warm air dryer unit**, complete with start/stop automatic, thermostat for dryer temperature adjustment with safety switch. **Max film width 43 cm (17 inch), capacity 100 films/hour size 24x30 cm.**

**Rollendurchlauf - Filmtrockner, Warmluft**, mit Start/Stop-Automatik, Thermostat und Übertemperaturschutz. **Max Filmbreite 43 cm, 100 Filme/Stunde Format 24x30 cm Trocknerleistung.**

**Power Supply / Anschluß:** 230 V, 50/60 Hz, 500 Watt.

**ART-Colenta  
Group**

X9-1\_1.pdf

ART-PROCESSOR-TECHNIK  
Ges.m.b.H. & Co. KG  
Neunkirchner Straße 117  
A-2700 WIENER NEUSTADT  
Austria  
Tel.: +43 / 2622 / 28311 - 0  
Fax: +43 / 2622 / 28311 - 7  
e-mail: office@colenta.at  
http://www.colenta.at

COLENTA Labortechnik  
Ges.m.b.H. & Co. KG  
Ratzinger Weg 9  
D-94065 WALDKIRCHEN  
Germany  
Tel.: +49 / 8581 / 207 - 0  
Fax: +49 / 8581 / 207 - 34  
e-mail: colenta@t-online.de  
http://www.colenta.de

ART-COLENTA  
International Ltd.  
Forge Close, Little End Road  
Eaton Socon  
CAMBRIDGESHIRE PE 19 3TP, UK  
Tel.: +44 / 1480 / 211 118  
Fax: +44 / 1480 / 211 118  
e-mail: aci@capix.demon.co.uk  
http://www.colenta.eu